

Perfect Round

/ by Fazz Zhan/

圓是完美的、單一及整體的意思，具有統一與和諧的特質。圓無角度，是所有形狀的原形及整體；圓的圓滑性使視覺舒暢，觸覺柔和，也具有從同一中心向外開展的能力，是一種具有整體性的基本幾何造型。心理學上來說，圓滑的物品往往比方正的東西更能吸引人們的好奇心。人類喜愛接觸與玩弄看似能夠滾動的圓形的物品，覺得有趣而不會無聊。

近代設計師喜愛運用圓的包容、動態、節奏與韻律元素，來設計電子產品，希望為冰冷的電子產品，注入活潑、柔和、自然、自由且親切的前衛形象。



tenemergency Designer Sebastien Sauvage

參考網站

- 01 http://www.wcjs.tcc.edu.tw/bio/cairoom/8709/human_disease/dis_color.htm
- 02 <http://tw.knowledge.yahoo.com/question/question?qid=1305100217394>
- 03 <http://andrewhefter.com/index.php>
- 04 <http://www.myjourney.com.tw/>
- 05 <http://www.yankodesign.com/>
- 06 <http://www.1001homes.co.uk/Category-Chairs-go382.html?page=2>
- 07 <http://esferalinux.net78.net/>



ps4 Designer Tai Chiem



SONY / VAIO TP1

Flavio Nazario Jenni Moreno and Tati Vieira

Flavio Nazario Jenni Moreno and Tati Vieira

ps4 Designer Tai Chiem



pewter-flask / U789FL



shiro / soccer-ball-mp3



xl design / ball chair black



Apostol Tnokovski



Colour never blind 弄拙成巧

/ by Wilson Chen /

你做過色盲測試嗎?

色盲是對顏色的視覺缺陷，通常人類眼睛的網膜上有三種錐狀細胞，分別對紅、綠、藍三種顏色最敏感。如果任何一種或兩種，甚至三種錐狀細胞功能變差或失去功能，便會產生不同的色盲。色盲的遺傳因子為隱性，位於X染色體上。女性有兩個X染色體，如果其中一個有正常因子，另外一個有色盲因子的因子存在，她並不會色盲，但會遺傳給後代子孫。男性因為只有一個X染色體，所以如果這個X染色體有色盲基因的話，便會成為色盲。所以色盲者男多於女，且高達16-20倍之多。但真正完全色盲的人很少，完全色盲的世界就像黑白電視一樣，都是白色、灰色或黑色。

Shinobu Ishihara 石原 忍

色盲檢測表的發明者並不是設計師，而是一位日本軍醫大學的教授，當他發現色盲的影響日愈加大，便致力於這個課題，發明的期間正值第一次世界大戰，當時也被運用作為軍事選拔，而今色盲表的設計形式也常被作為平面視覺的發想概念或是應用元素

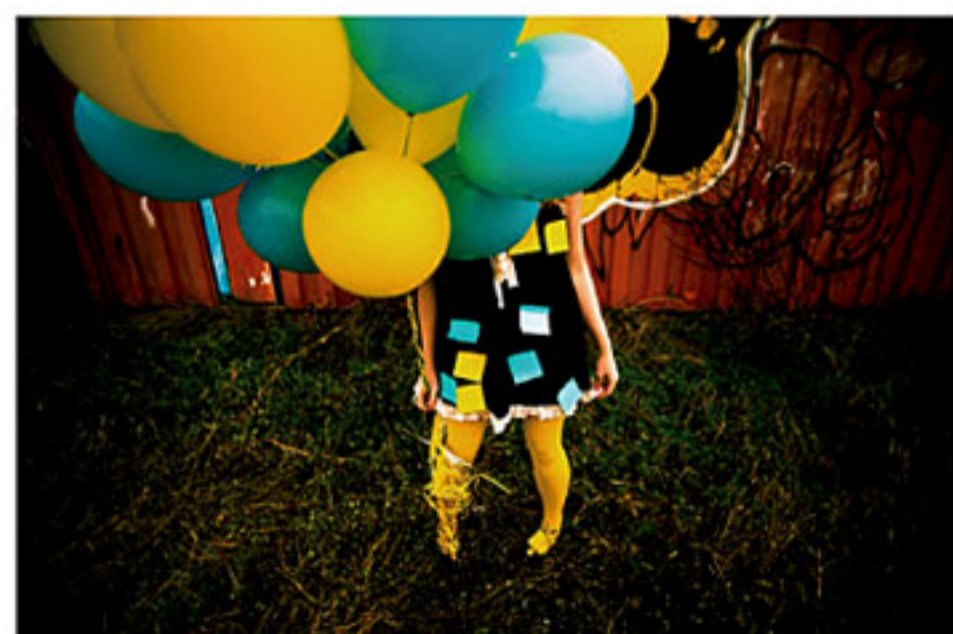
以狗兒言，狗能夠分辨深淺不同的藍、靛和紫色，但是對於光譜中的紅綠等高彩度色彩卻沒有特殊的感受力。研究顯示，紅色對狗來說是暗色，而綠色對狗來說則是白色，所以綠色草坪在狗看來是一片白色的草地。筆者為色弱患者，從事設計的路上也因為這個缺陷而發生許多令人啼笑皆非的事，例如將人的皮膚塗成綠色，將教室的木桌椅當成是紅色，又或是把樹幹畫成深綠色，雖然一切看似不合邏輯，但在這個充滿驚喜的創意產業中，所謂的錯，或許也會是剛剛好的對，跳脫邏輯；不拘泥形式，也許端看我們用何種眼界去呈現屬於自己的異想世界了。



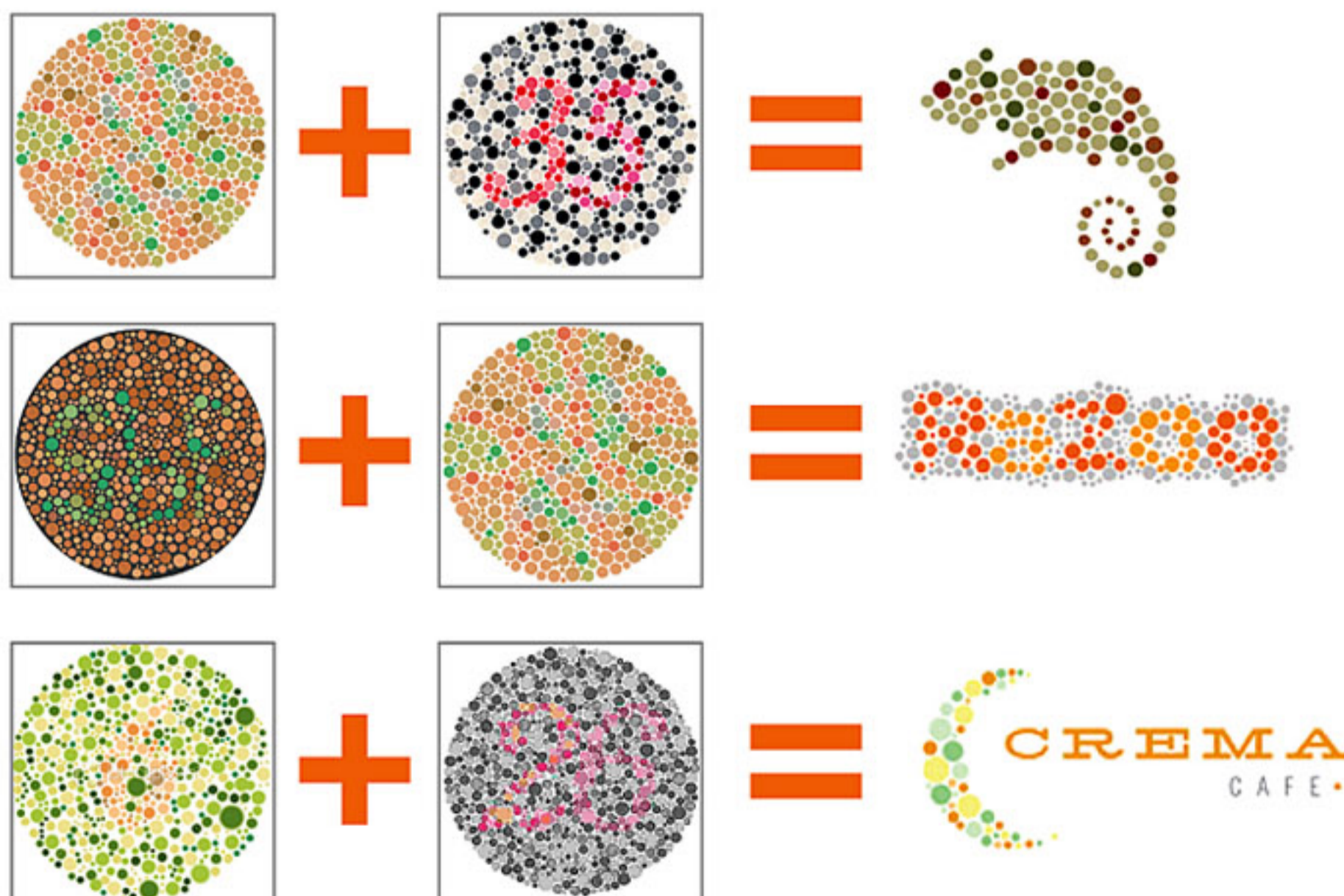
帶我去遠方 / 講述一位患有色盲的女孩的異想世界



www.huatility.com



Andrew Hefter / Color blind



10月色彩組合 colour never blind



C: 85 M:42 Y:100 K:0

C: 74 M:8 Y:100 K:0

C: 56 M:0 Y:94 K:0



C: 50 M:0 Y:65 K:0

C: 0 M:65 Y:40 K:0

C: 0 M:30 Y:40 K:0



OFFICIAL SPONSORS